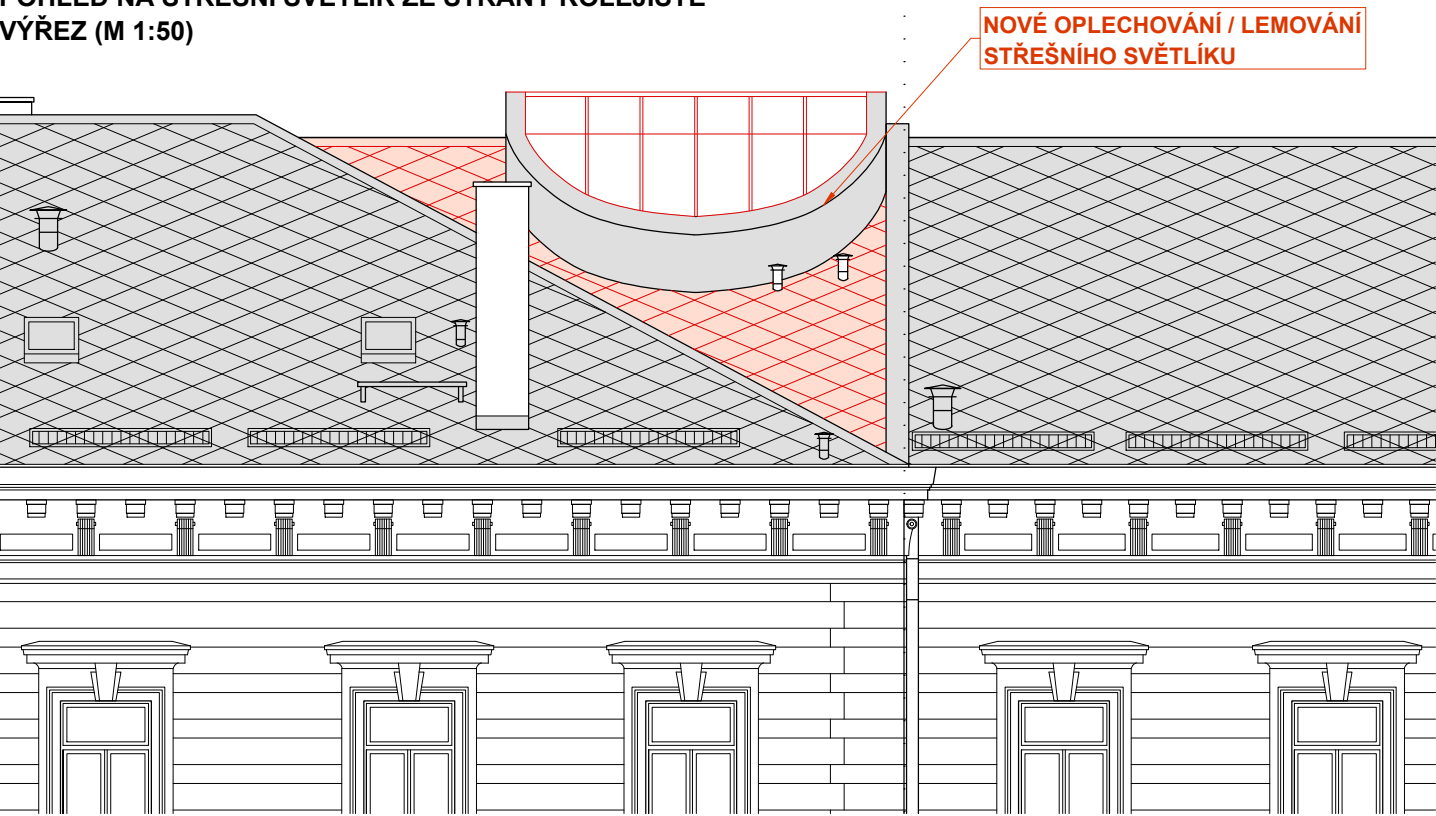
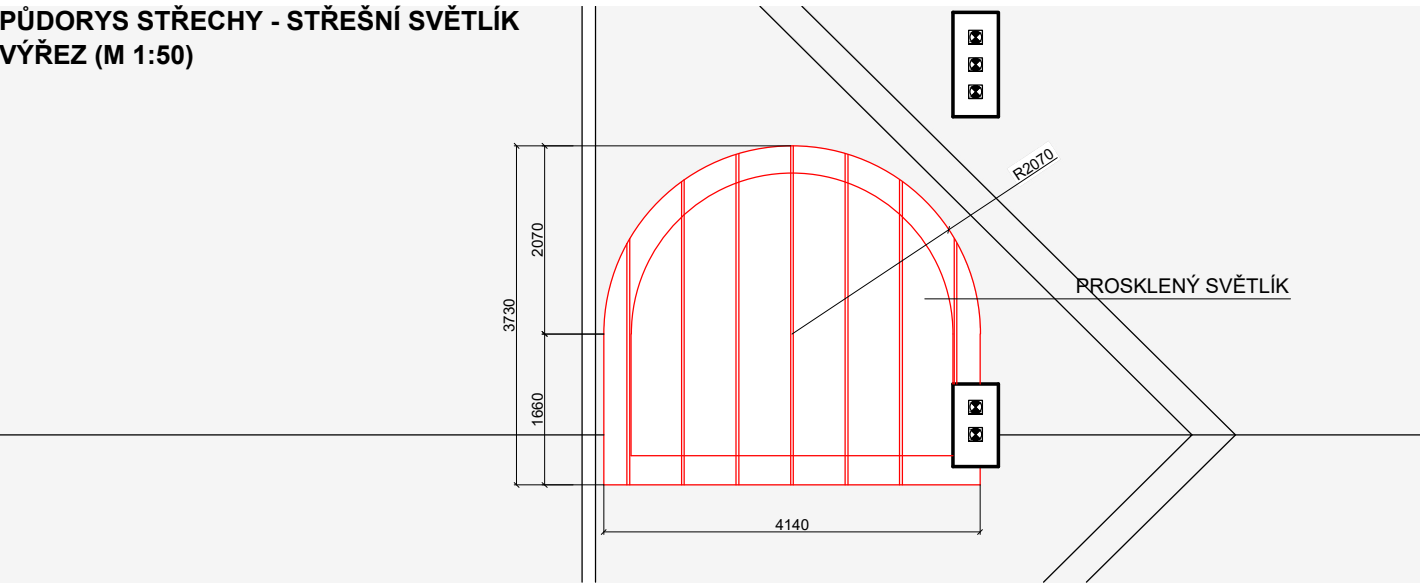


POHLED NA STŘEŠNÍ SVĚTLÍK ZE STRANY KOLEJIŠTĚ
VÝŘEZ (M 1:50)



PŮDORYS STŘECHY - STŘEŠNÍ SVĚTLÍK
VÝŘEZ (M 1:50)



PŮDORYS 4.NP - PROSTOR SCHODIŠTĚ POD STŘEŠNÍM SVĚTLÍKEM
VÝŘEZ (M 1:50)

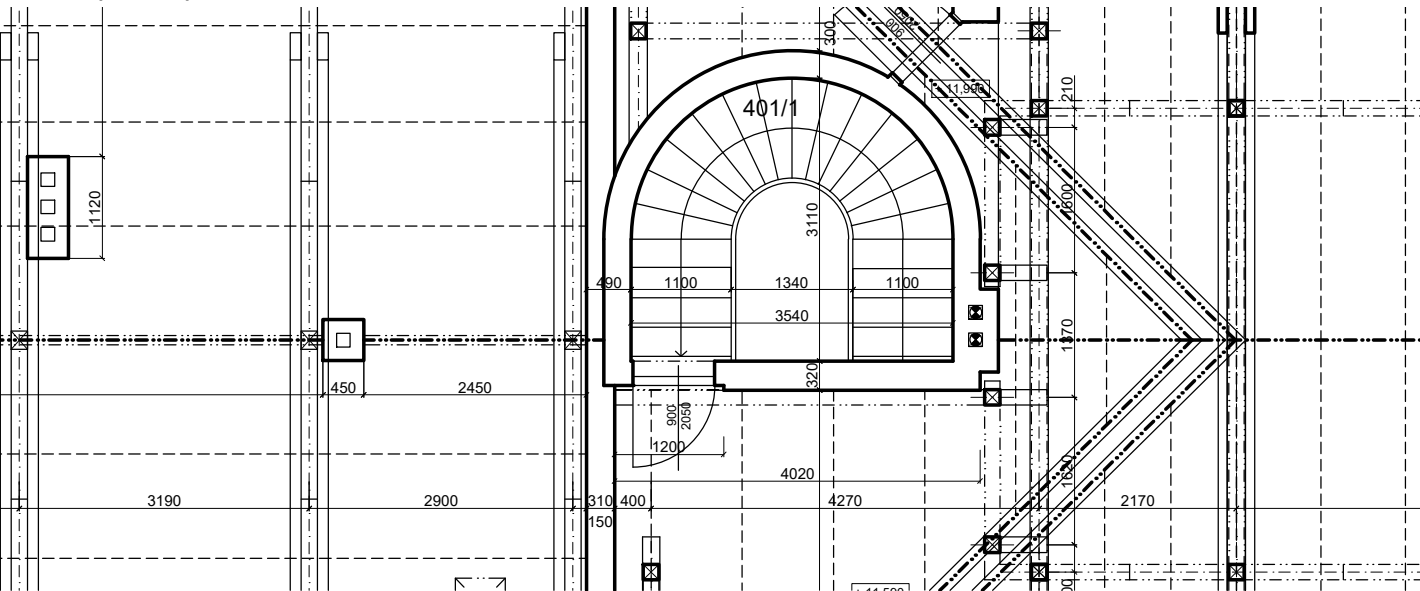


Foto stávajícího střešního světlíku z prostoru schodiště - DRÁTOSKLO

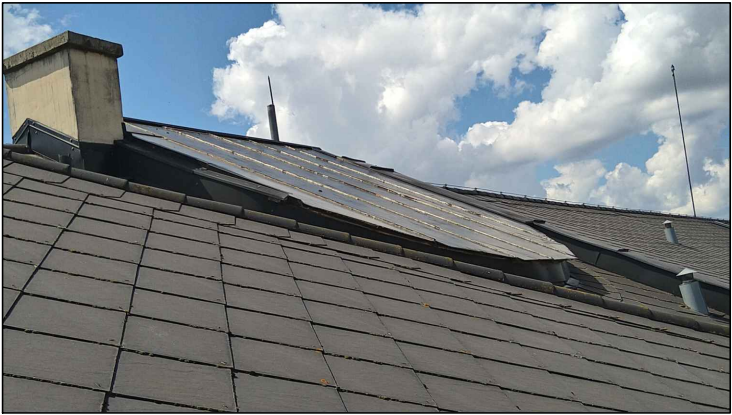


Foto stávajícího střešního světlíku ze střechy

STŘEŠNÍ SVĚTLÍK

- V RÁMCI NOVÉHO PROSKLENÍ BUDE PROVEDENA DEMONTÁŽ STÁVAJÍCÍ KCE SVĚTLÍKU Z DRÁTOSKLA A OCELOVÉ KONSTRUKCE
- NOVÝ SVĚTLÍK NAD SCHODIŠTĚM SE PROVEDE ZE SAMONOSNÉ KONSTRUKCE Z HLINÍKOVÝCH PROFILŮ S PŘERUŠOVANÝM TEPELNÝM MOSTEM - V BARVĚ ANTRACITU **RAL 7016**
- ZASKLENO IZOLAČNÍM DVOJSKLEM
- PEVNÉ ZASKLENÍ

- SOUVISEJÍCÍMI STAVEBNÍMI ÚPRAVAMI BUDE OPRAVA VNITŘNÍ OMÍTKY V OKOLÍ SVĚTLÍKU A VENKOVNÍHO KLEMPÍŘSKÉHO OLEMOVÁNÍ, KTERÉ BUDE PROVEDENO Z POZINKU S POLYESTEROVOU POVRCHOVOU ÚPRAVOU V BARVĚ ANTRACITU **RAL 7016**

OZNAČENÍ REVIZE	PŘEDMĚT REVIZE	DATUM REVIZE	REVIZI PROVEDL

Souřadný systém : JTSK

Výškový systém : BpV

± 0,000 = 205,50 m.n.m. = PODLAHA 1.NP

Ing. Pavel Krátký - nositel veškerých majetkových autorských práv. Obsah tohoto dokumentu, vyobrazení a návrhy řešení na nich zobrazená požívají jako autorské dílo ochrany dle zákona č. 121/2000 Sb. (autorský zákon). Originál tohoto dokumentu, vyobrazení a návrhy řešení na něm zobrazená (dále jen "autorské dílo") jsou majetkem: Ing. Pavel Krátký. Předmětné autorské dílo ani jeho části nesmí být žádným způsobem v rozporu s ustanoveními autorského zákona a bez udělení licence ze strany nositele majetkových autorských práv či v rozporu s podmínkami takové licence užito ani poskytnuto třetí osobě.

ZODPOVĚDNÝ PROJEKTANT	MANAŽER PROJEKTU ING. PAVEL KRÁTKÝ	PROJEKTANT ING. PAVLA TALÁŠKOVÁ
	HLAVNÍ INŽENÝR PROJEKTU ING. PAVEL KRÁTKÝ	VYPRACOVAL ING. PAVLA TALÁŠKOVÁ
	ZODPOVĚDNÝ PROJEKTANT ING. PAVEL KRÁTKÝ	KONTROLOVAL ING. PAVEL KRÁTKÝ

GENERÁLNÍ PROJEKTANT (ZHOTOVITEL)
PROJEKTSTUDIO® Ing. PAVEL KRÁTKÝ Opavská 6230/29A, 708 00 Ostrava tel./fax: 596 911 126 e-mail: kratky@projektstudio.cz IČ: 47684577 www.PROJEKTSTUDIO.cz

STAVEBNÍK (OBJEDNATEL) Správa železnic, s.o., Dlážděná 1003/7, 110 00 Praha 1 - Nové Město	ZPRACOVATEL ČÁSTI PD Ing. PAVEL KRÁTKÝ Opavská 6230/29A 708 00, Ostrava - Poruba
MÍSTO STAVBY Janská 691/1, Opava-Předměstí, 74601, Parc.č.769, k.ú.Opava-Předměstí (711578)	DATUM 08. - 10.2022
NÁZEV STAVBY (DÍLO) OPAVA VÝCHOD ON - OPRAVA - PD	ZAKÁZKA č. PK 22 07
STAVEBNÍ OBJEKT (SO)	FORMÁT 2x A4
ČÁST DOKUMENTACE D.1.1 ARCHITEKTONICKO-STAVEBNÍ ŘEŠENÍ	STUPEŇ PD DPS
DOKUMENT STŘEŠNÍ SVĚTLÍK	MĚŘITKO 1 : 50
	ČÍSLO DOKUMENTU D.1.1-107